



fénix[®]

**LA SEMPLICITÀ
E LE PRESTAZIONI
DEI SISTEMI FOTOVOLTAICI
NON INTEGRATI**



VANTAGGI



Modularità

Il sistema permette di adattarsi a tutte le forme ed a tutti i tipi di copertura.



Semplicità

Non occorre alcuna lavorazione in cantiere (non necessita di scossaline).



Affidabilità

I moduli fotovoltaici sono montati su supporti robusti che ne consentono una ventilazione adeguata.



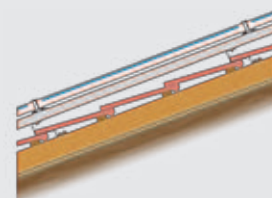
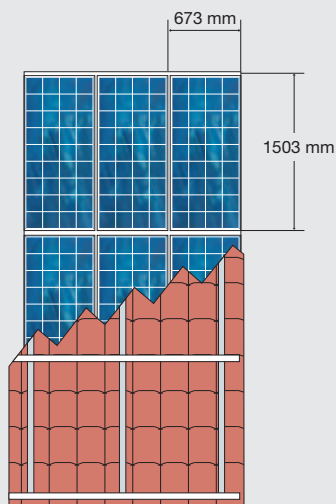
fénix[®]

**UN SISTEMA MODULARE CHE UNISCE
SEMPLICITÀ D'INSTALLAZIONE
ED ELEVATE PRESTAZIONI
UTILIZZANDO MODULI FOTOVOLTAICI
POLICRISTALLINI CON CORNICE**

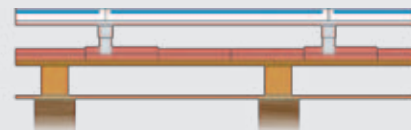


SF 135

Potenza nominale	135 W
Tolleranza	+/- 2,5 W
Tensione a P_{max} - U_{pm}	17,94 V
Corrente a P_{max} - I_{pm}	7,52 A
Tensione a circuito aperto U_{oc}	21,86 V
Corrente di corto circuito I_{sc}	8,08 A
Coefficiente di tensione T_k (U_{oc})	- 72 mV/K
Coefficiente di corrente T_k (I_{sc})	3,89 mA/K
Coefficiente di potenza T_k (P_{max})	- 0,47 %/K
Dimensioni di posa	1503 x 673 x 35 mm
Peso	12,5 kg

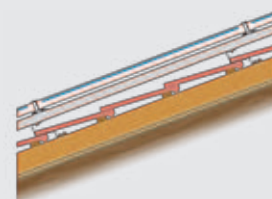
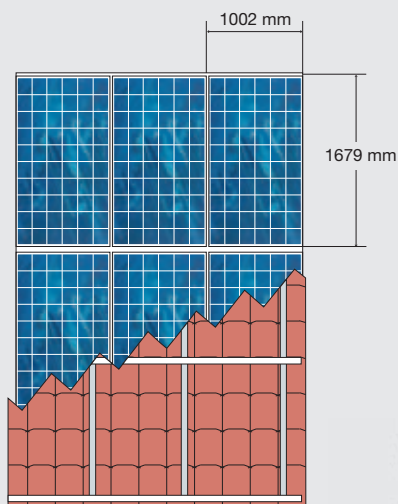


- Moduli fotovoltaici ■
- Struttura ■
- Tegole ■
- Assi in legno ■
- Contro telaio in legno ■
- Sottocopertura ■
- Travi ■



SF 230

Potenza nominale	230 W
Tolleranza	+/- 2,5 W
Tensione a P_{max} - U_{pm}	29,60 V
Corrente a P_{max} - I_{pm}	7,80 A
Tensione a circuito aperto U_{oc}	37,40 V
Corrente di corto circuito I_{sc}	8,40 A
Coefficiente di tensione T_k (U_{oc})	- 120 mV/K
Coefficiente di corrente T_k (I_{sc})	4,70 mA/K
Coefficiente di potenza T_k (P_{max})	- 0,47 %/K
Dimensioni di posa	1679 x 1002 x 50 mm
Peso	24 kg



- Moduli fotovoltaici ■
- Struttura ■
- Tegole ■
- Assi in legno ■
- Contro telaio in legno ■
- Sottocopertura ■
- Travi ■

