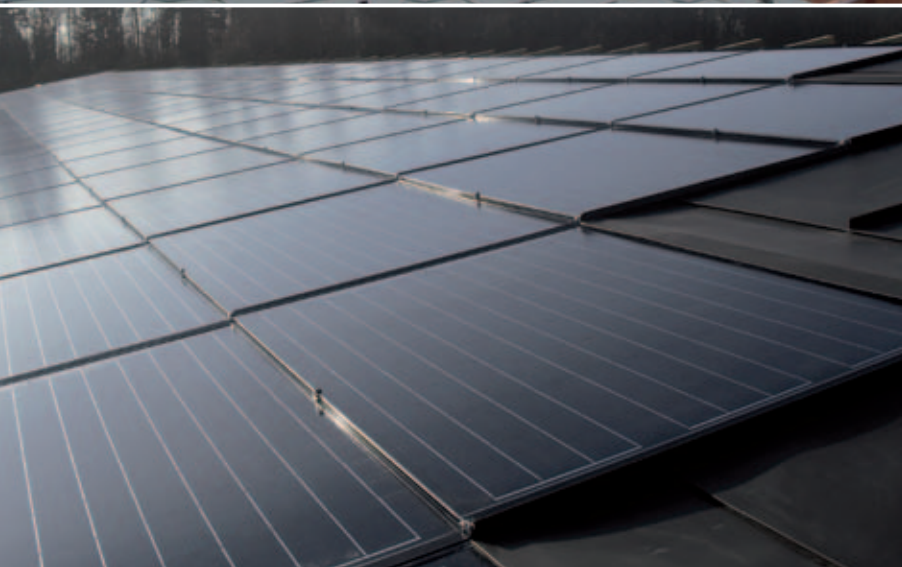


# oryon® noir

TUILE PHOTOVOLTAÏQUE,  
UN PROCÉDÉ TECHNOLOGIQUE  
ET UN **DESIGN ÉLÉGANT**  
POUR DES **PERFORMANCES**  
**HORS NORMES**



## AVANTAGES



### Critères d'intégration

Système monobloc, fabrication et assemblage industriels en usine, production d'électricité et étanchéité assurées de manière indissociable.



### Très haute efficacité

Cellules photovoltaïques monocristallines présélectionnées pour une efficacité maximale.



### Esthétique idéale

Optique élégante grâce à des cellules monocristallines combinées à un cadre noir et un film de fond noir.

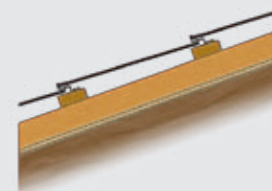
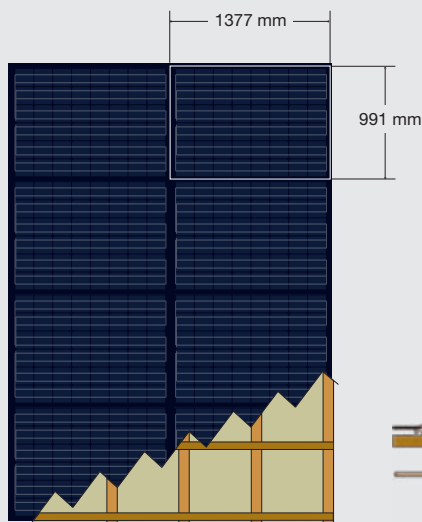
# oryon® noir

UNE TECHNOLOGIE À TRÈS HAUT  
RENDEMENT INTÉGRANT  
HARMONIEUSEMENT DES TUILES  
PHOTOVOLTAÏQUES TOUT EN  
GARANTISSANT UNE ÉTANCHÉITÉ PARFAITE

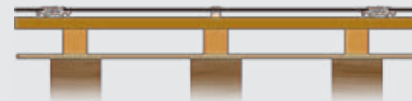


## SF 190 incell XM

Puissance nominale	190 W
Tolérance	+/- 2,5 W
Tension à P <sub>max</sub> -U <sub>pm</sub>	24,40 V
Courant à P <sub>max</sub> -I <sub>pm</sub>	7,80 A
Tension circuit ouvert U <sub>oc</sub>	30,14 V
Courant de court-circuit I <sub>sc</sub>	8,62 A
Coefficient de tension T <sub>k</sub> (U <sub>oc</sub> )	- 98 mV/K
Coefficient de courant T <sub>k</sub> (I <sub>sc</sub> )	5,45 mA/K
Coefficient de puissance T <sub>k</sub> (P <sub>max</sub> )	- 0,47 %/K
Cotes de pose	1377 x 991 x 16 mm
Poids	17 kg



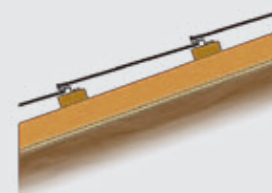
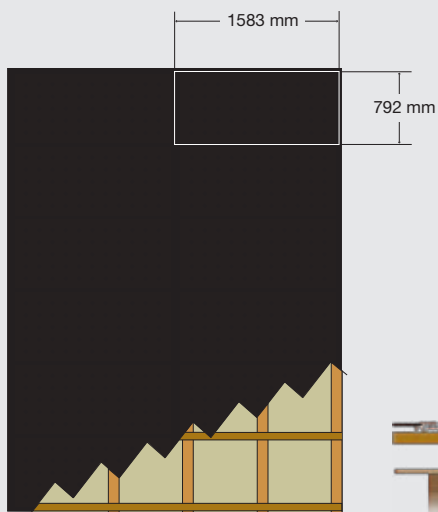
Tuiles solaires  
Lattes  
Contre-lattes  
Sous-couverture  
Chevrons



SUNPOWER

## SPR 225

Puissance nominale	225 W
Tolérance	+ 11 W / - 7 W
Tension à P <sub>max</sub> -U <sub>pm</sub>	40,50 V
Courant à P <sub>max</sub> -I <sub>pm</sub>	5,55 A
Tension circuit ouvert U <sub>oc</sub>	48,0 V
Courant de court-circuit I <sub>sc</sub>	5,93 A
Coefficient de tension T <sub>k</sub> (U <sub>oc</sub> )	- 132,5 mV/K
Coefficient de courant T <sub>k</sub> (I <sub>sc</sub> )	3,5 mA/K
Coefficient de puissance T <sub>k</sub> (P <sub>max</sub> )	- 0,38 %/K
Cotes de pose	1583 x 792 x 16 mm
Poids	16 kg



Tuiles solaires  
Lattes  
Contre-lattes  
Sous-couverture  
Chevrons

